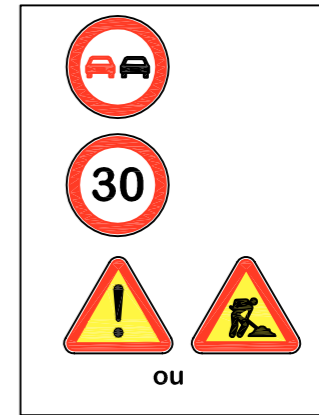


LEGENDA

■ ZONA DE TRABALHOS

Ⓐ VIAS CONFINANTES COM OS TRABALHOS QUE TERÃO SINALIZAÇÃO DE AVISO DE OBRAS



TRÂNSITO CONDICIONADO NA ESTRADA ANTONIO COELHO

_ Neste arruamento durante a execução dos trabalhos de pavimentação, prevê-se proibir a circulação de trânsito nos 2 sentidos, caso haja necessidade. O Município será avisado atempadamente;

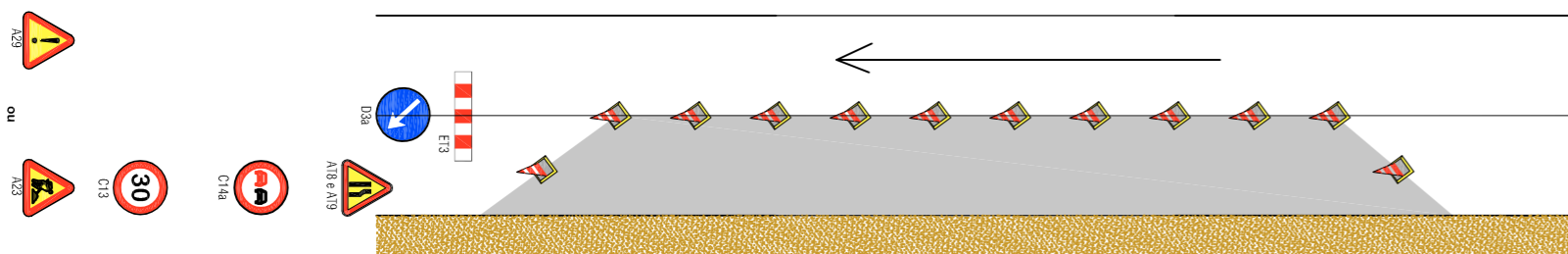
_ O tráfego automóvel far-se-á apenas para MORADORES;

_ Será colocado sinalização de Aviso de Obras nas ruas confinantes;

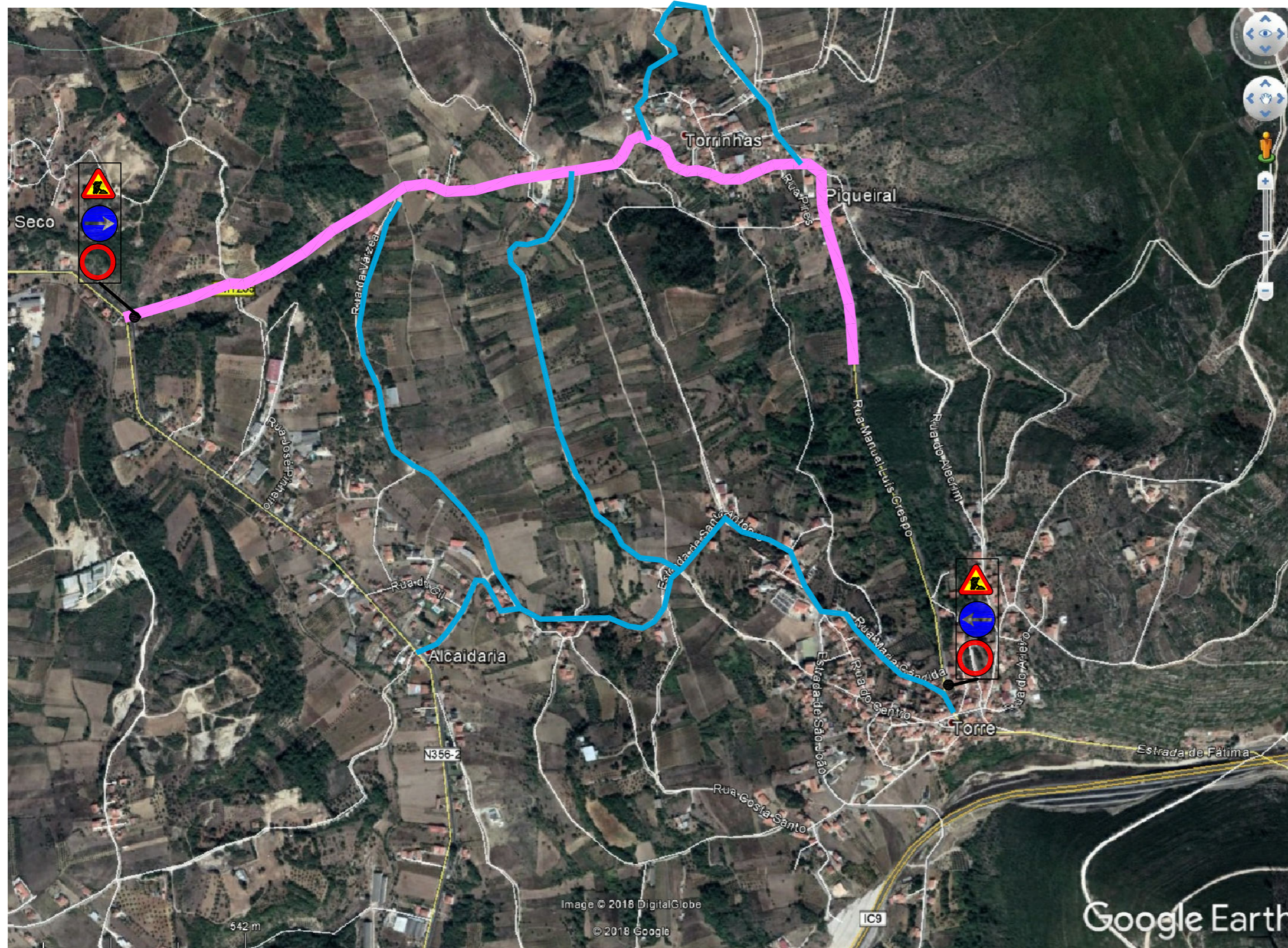
_ Dado a natureza da via a intgervir o tráfego será interdito nos 2 sentidos (caso haja necessidade), dado que em alguns casos a pavimentação será executada por uma unica vez. Na zona do Piqueiral a rua apresenta uma largura inferior a 5,50metros, como tal, não será possível haver cruzamento dos trabalhos de pavimentação com a população;

Será marcado um desvio de tráfego para que a população tenha desvio alternativo à Estrada Antonio Coelho.

ESQUEMA TIPO DA SINALIZAÇÃO TEMPORÁRIA EM TRABALHOS NA VIA



MCA Manuel Conceição Antunes CONSTRUÇÕES S.A.		MANUEL DA CONCEIÇÃO ANTUNES Empreiteiro e Obras Públicas, SA Estrada Nacional 1, Vale Gracioso Azoia - Leiria Tel. 244 891657 Fax. 244891460	
REQUERENTE	CÂMARA MUNICIPAL DA BATALHA	Escalão	01
PROJECTO & LOCALIZAÇÃO	PAVIMENTAÇÃO DA ESTRADA ANTÓNIO COELHO - TORRINHAS - BATAÇLHA	Projeto	s/escala
DESIGNAÇÃO	PLANTA DESVIO DE TRÁNSITO	Data	



LEGENDA

- ZONA DE TRABALHOS
- DESVIO DE TRÂNSITO

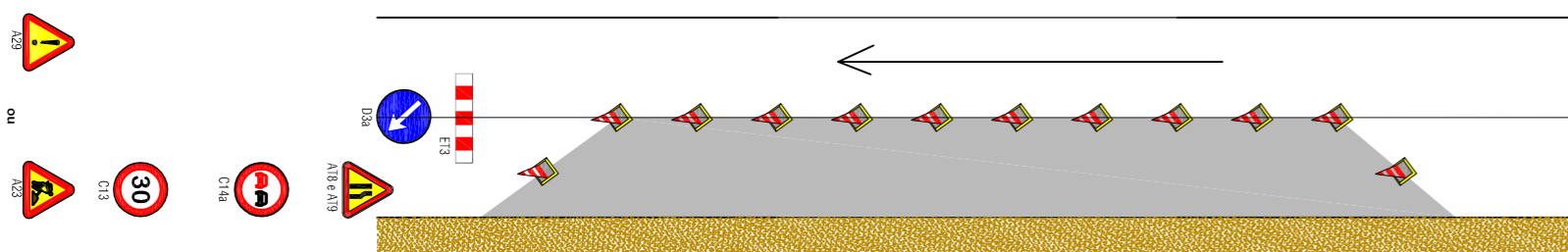
TRÂNSITO CONDICIONADO NA ESTRADA ANTONIO COELHO

- _ Neste arruamento durante a execução dos trabalhos de pavimentação, prevê-se proibir a circulação de trânsito nos 2 sentidos, caso haja necessidade. O Município será avisado atempadamente;
- _ O tráfego automóvel far-se-á apenas para MORADORES;
- _ Será colocada sinalização de Aviso de Obras nas ruas confinantes;
- _ Dado a natureza da via a intervir o tráfego será interdito nos 2 sentidos (caso haja necessidade), dado que em alguns casos a pavimentação será executada por uma única vez. Na zona do Piqueiral a rua apresenta uma largura inferior a 5,50 metros, como tal, não será possível haver cruzamento dos trabalhos de pavimentação com a população;
- Será marcado um desvio de tráfego para que a população tenha desvio alternativo à Estrada Antonio Coelho.

DURAÇÃO DOS TRABALHOS: 2 SEMANAS

INICIO DOS TRABALHOS: 4 DE JUNHO DE 2018

ESQUEMA TIPO DA SINALIZAÇÃO TEMPORÁRIA EM TRABALHOS NA VIA



MCA MANUEL DA CONCEIÇÃO ANTUNES
 Empreiteiro e Obras Públicas, SA
 Estrada Nacional 1, Vale Gracioso Azoia - Leiria
 Tel. 244 891657 Fax. 244891460

REQUERENTE	CÂMARA MUNICIPAL DA BATALHA	02
PROJECTO & LOCALIZAÇÃO	PAVIMENTAÇÃO DA ESTRADA ANTÓNIO COELHO - TORRINHAS - BATAÇLHA	s/escala
DESIGNAÇÃO	PLANTA DESVIO DE TRANSITO	Data