

Se vives
perto de
uma floresta



Ajuda a tua família a limpar o mato em volta da tua casa, num raio de 50 m. Se a floresta estiver limpa é mais fácil apagar os fogos.



Sabes que a queima de lixos e os foguetes causam muitos incêndios na floresta?

Avisa os teus familiares e outros adultos para NUNCA fazerem queimadas, fogueiras ou lançamento de foguetes perto de uma floresta.

O futuro da
floresta está
nas tuas mãos



Se vires um
incêndio
LIGA
117
ou avisa os
bombeiros

Se tiveres alguma dúvida podes pedir informações:

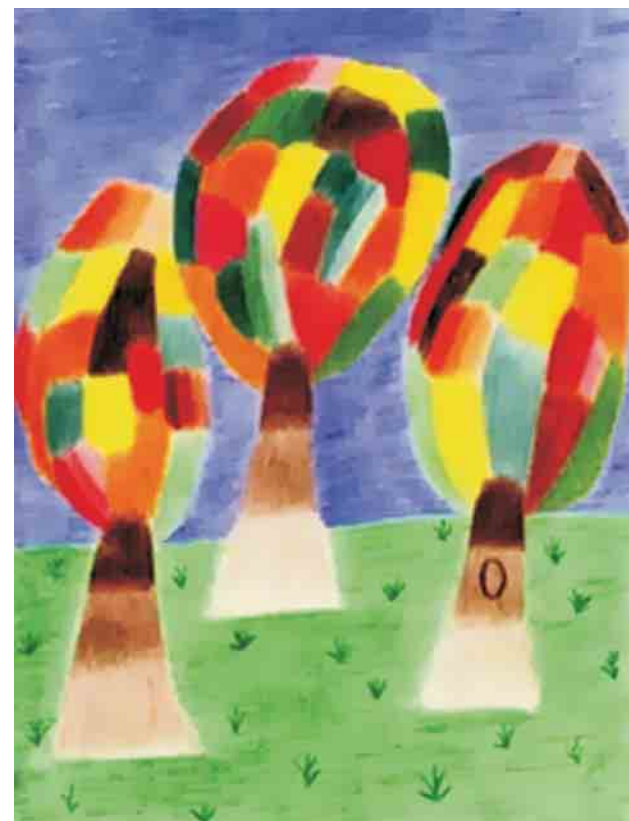
Câmara Municipal	244 769110
Bombeiros	244 768500
GNR	244 765134



Rua Infante D. Fernando
2440-118 Batalha

Incêndios na Floresta

Sabes o que podes fazer?



Incêndios Florestais

Sabes como podes evitá-los?

Os incêndios florestais são os maiores inimigos da floresta. Sabes que muitos deles acontecem por descuido. Segue os nossos conselhos e transmite-os aos teus familiares e amigos.

**CUIDA DA FLORESTA E
NÃO BRINQUES COM O
FOGO**



Como podes evitar um incêndio:

- Não brinques com fósforos e isqueiros;



- Nunca acendas uma vela, sem um adulto estar por perto;

- Afasta todo o tipo de chama de materiais que possam arder.



CHAMA A ATENÇÃO DOS TEUS AMIGOS PARA ESTES PERIGOS

Um cigarro mal apagado pode causar um grande incêndio, por isso, sensibiliza os adultos para:

- Não fumarem na floresta;

- Não deitarem cigarros pela janela fora.



Se fores passear na floresta:

- Não atires para o chão vidros e outro tipo de lixo;

- Sempre que fores fazer um piquenique na floresta, leva as refeições já preparadas;

- As fogueiras só devem ser feitas em lugar próprio e sob a vigilância de um adulto;

**A FLORESTA É TUA AMIGA,
POR ISSO PROTEGE-A**