

INSTRUÇÕES GERAIS DE SEGURANÇA

Algumas regras de evacuação que deves conhecer



1



SINAL DE ALARME

Se houver uma SITUAÇÃO DE EMERGÊNCIA na tua escola, será dado o alarme por um adulto

2



DUAS SAÍDAS

Procura conhecer sempre DUAS SAÍDAS na tua escola, assim como o percurso a realizar em caso de evacuação

3



CHEFE DE FILA E CERRA FILA

A coordenação da evacuação é feita pelo professor e um aluno escolhido. Este aluno é o CHEFE DE FILA e o Professor é o CERRA FILA, isto é, deve ser sempre o último a sair.

4



MATERIAL ESCOLAR

Em caso de evacuação urgente, não te preocupes com o MATERIAL ESCOLAR. Sai e não voltes atrás.

5



FILA INDIANA

Todos os alunos devem sair em FILA INDIANA, sem corridas, mas em passo apressado e enconestado à parede.

6



SINALEIRO

Não pares nas saídas. Nos pontos críticos (escalas e saídas) pode haver um SINALEIRO. Segue sempre as suas instruções.

7



PONTO DE ENCONTRO

Em caso de Evacuação, a tua escola tem um LOCAL DE REUNIÃO combinado para onde deves ir e que se situa no exterior.

8

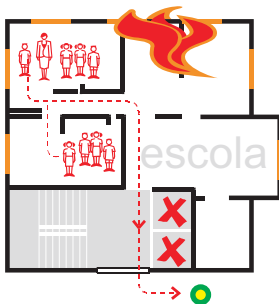


MANTÉM-TE NO PONTO DE ENCONTRO

Deves manter-te sempre no LOCAL DE REUNIÃO até te serem dadas outras instruções pelo professor.

Fonte: Câmara Municipal de Lisboa

Sinalização de segurança da tua escola



Planta de evacuação



Sinais de evacuação



Primeiros Socorros



Extintor



Ponto de Encontro

É importante que conheças esta sinalização para saberes como agir.